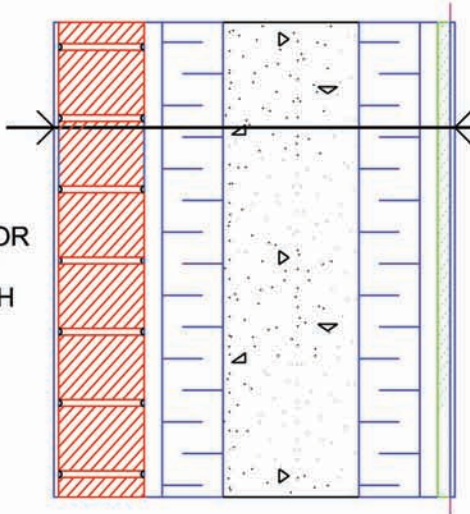


EXTERIOR
-23.0°C
90.0% RH



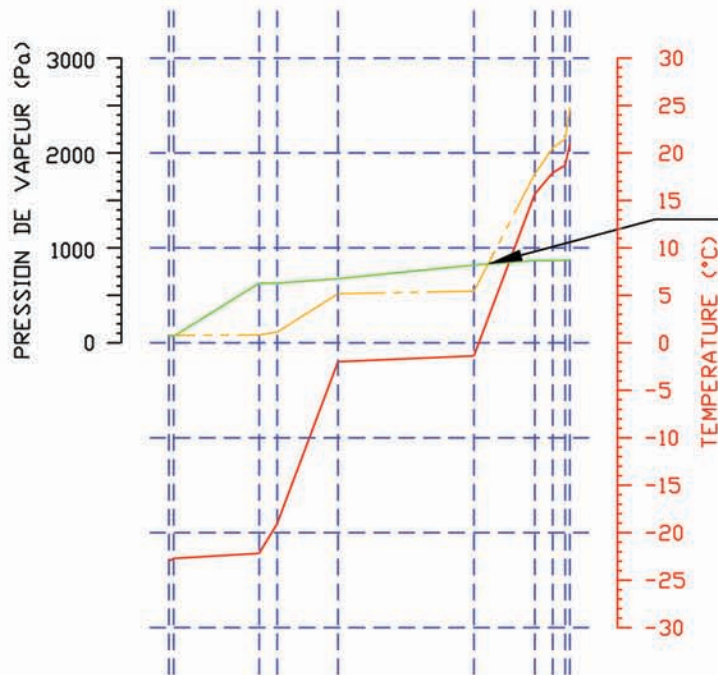
INTERIOR
21.0°C
35.0% RH

DESCRIPTION

DESCRIPTION	RSI	R
Film d'air externe	0.03	0.2
Brique d'argile 3.5" (90 mm)	0.06	0.3
Espace d'air, 3/4" (19.0 mm)	0.33	1.9
Polystyrene exp. Type II, 2.5" (64 mm)	1.79	10.2
Béton, 5 5/8" (143 mm)	0.06	0.4
Polystyrene exp. Type II, 2.5" (64 mm)	1.79	10.2
Espace d'air, 3/4" (19.0 mm)	0.24	1.3
Panneau de gypse 1/2" (13.0 mm)	0.08	0.5
Peinture latex blanc mat	0.00	0.0
Film d'air interne	0.24	1.4

Résistance thermique totale 4.62 26.2

Conductivité Thermique $K = 0.2164$



Condensation à cet endroit dans cet assemblage
Taux de condensation est de $2.186E-05$ g/m²/sec.
ou $1.889E-03$ litres/m²/jour

Taux de déperdition de chaleur est 9.52 Watt/m².
Le point de rosée ou température de rosée est 2.6 degrés Celsius.

Légende

- Température
- Ppression de vapeur
- - - Pression de vapeur à saturation

Polycrete[®]

TITRE

Analyse thermique Big Block 1600 5-5/8" (143 mm)
Brique d'argile (ext) et gypse (int)