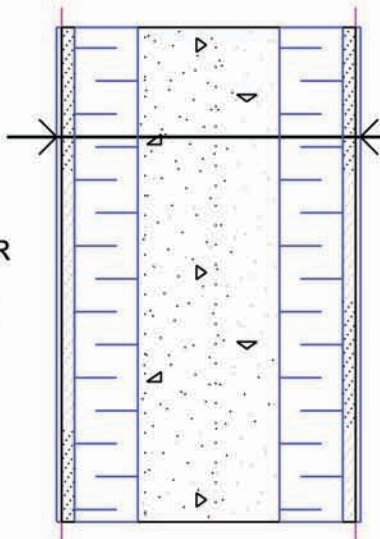


EXTERIOR
-23.0°C
90.0% RH



INTERIOR
21.0°C
35.0% RH

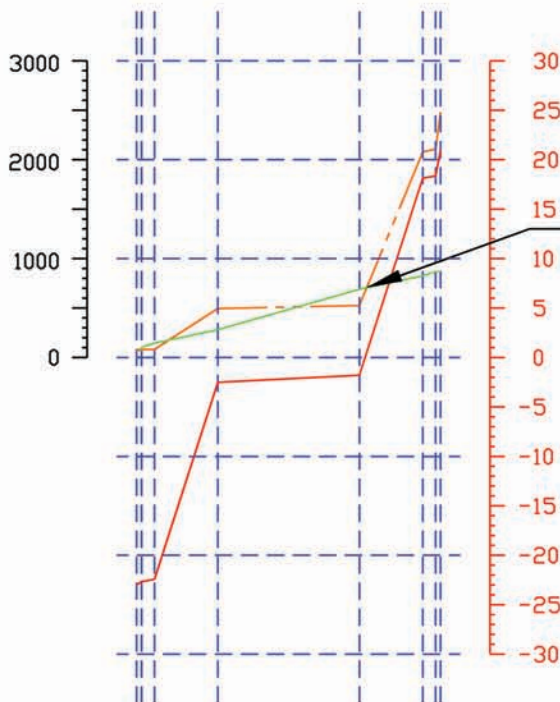
DESCRIPTION

	RSI	R
Film d'air externe	0.03	0.2
Peinture acrylique	0.00	0.0
Crépi ciment, 13.0 mm	0.02	0.1
Polystyrene exp. Type II, 2.5" (64 mm)	1.79	10.2
Béton, 5 5/8" (143 mm)	0.06	0.4
Polystyrene exp. Type II, 2.5" (64 mm)	1.79	10.2
Crépi ciment, 13.0 mm	0.02	0.1
Peinture latex	0.00	0.0
Film d'air interne	0.24	1.3

Résistance thermique totale

3.95 22.4

Conductivité Thermique K = 0.2532



Condensation à cet endroit dans cet assemblage
Taux de condensation est de 1.251E-05 g/m²/sec.
ou 1.081E-03 litres/m²/jour

Taux de déperdition de chaleur est 11.13 Watt/m².
Le point de rosée ou température de rosée est 0.5 degrés Celsius.

Légende

- Température
- Pression de vapeur
- - - Pression de vapeur à saturation

Polycrete[®]

TITRE

Analyse thermique Big Block 1600 5-5/8" (143mm)
Crépit de ciment des 2 côtés