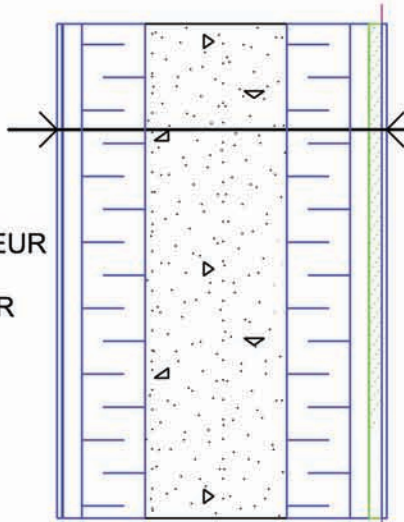


EXTERIEUR
-23.0°C
90.0% HR



INTERIEUR
21.0°C
35.0% HR

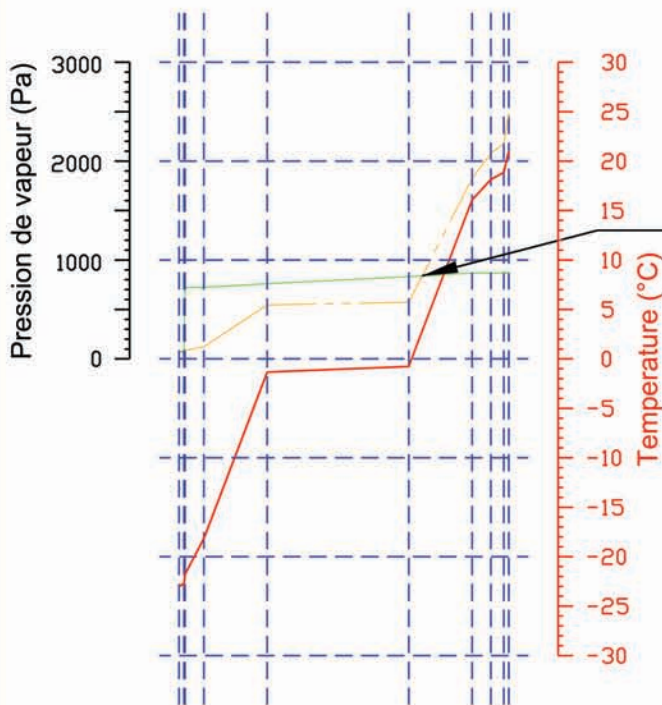
DESCRIPTION

DESCRIPTION	RSI	R
Film d'air externe	0.03	0.2
Revêtement aluminium blanc mât	0.11	0.6
Espace d'air, 3/4" (19.0 mm)	0.41	2.3
Polystyrene exp. Type III, 2.5" (64 mm)	1.92	10.9
Béton, 5 5/8" (143 mm)	0.06	0.4
Polystyrene exp. Type III, 2.5" (64 mm)	1.92	10.9
Espace d'air, 3/4" (19.0 mm)	0.24	1.3
Panneau de gypse, 1/2" (13.0 mm)	0.08	0.5
Peinture latex blanc mât	0.00	0.0
Film d'air interne	0.24	1.4

Résistance thermique totale

5.02 28.5

Conductivité Thermique K = 0.1992



Condensation à cet endroit dans cet assemblage
Taux de condensation est de 1.374E-05 g/m2/sec.
ou 1.187E-03 litres/m2/jour

Taux de déperdition de chaleur est 8.77 Watt/m2.
Le point de rosée ou température de rosée est 2.8 degrés Celsius.

Légende

- Température
- Pression de vapeur
- - - Pression de vapeur à saturation



TITRE

Analyse thermique Flex 850 5-5/8" (143 mm)
Revêtement d'aluminium (ext) et gypse (int)