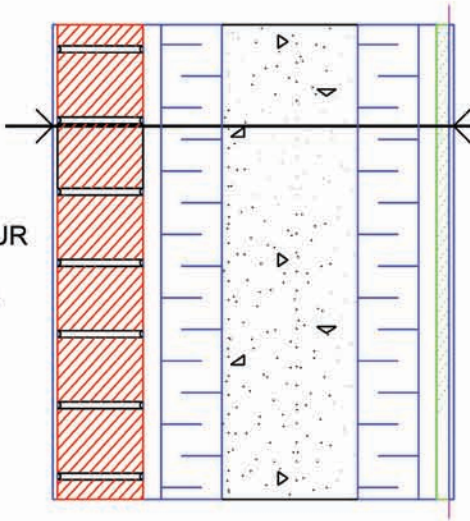


EXTERIEUR
-23.0°C
90.0% HR



INTERIEUR
21.0°C
35.0% HR

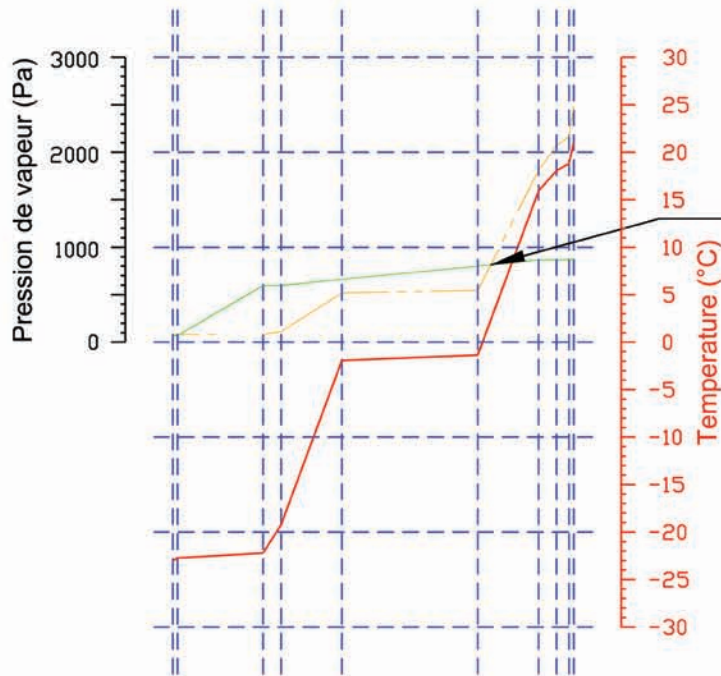
DESCRIPTION

DESCRIPTION	RSI	R
Film d'air externe	0.03	0.2
Brique d'argile 3.5" (90 mm)	0.06	0.3
Espace d'air, 3/4" (19.0 mm)	0.33	1.9
Polystyrene exp. Type III, 2.5" (64 mm)	1.92	10.9
Béton, 5 5/8" (143 mm)	0.06	0.4
Polystyrene exp. Type III, 2.5" (64 mm)	1.92	10.9
Espace d'air, 3/4" (19.0 mm)	0.24	1.3
Panneau de gypse 1/2" (13.0 mm)	0.08	0.5
Peinture latex blanc mat	0.00	0.0
Film d'air interne	0.24	1.4

Résistance thermique totale

4.88 27.7

Conductivité Thermique $K = 0.2049$



Condensation à cet endroit dans cet assemblage
Taux de condensation est de $1.406E-05$ g/m²/sec.
ou $1.215E-03$ litres/m²/jour

Taux de déperdition de chaleur est 9.01 Watt/m².
Le point de rosée ou température de rosée est 2.3 degrés Celsius.

Légende

- Température
- Ppression de vapeur
- - - Ppression de vapeur à saturation

Polycrete[®]

TITRE

Analyse thermique Flex 850 5-5/8" (143 mm)
Brique d'argile (ext) et gypse (int)