

Polycrete®

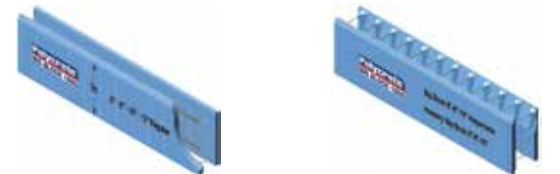
www.polycrete.com

1 800 436-1096

Nos services

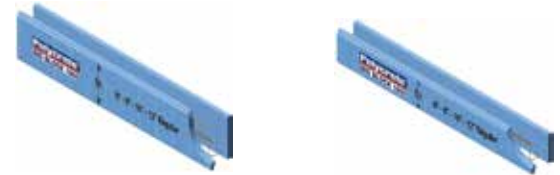
- Service-conseil et estimation
- Location d'équipement
- Coffrage isolant pré-coupé et numéroté en usine
- Service logistique
- Formation et support technique
- Service après-vente

Nos produits



Big Block 24" x 96"

Panneau à maçonnerie 24" x 96"



Big Block 18" x 96"

Big Block 12" x 96"



Base de départ

Crochet-join

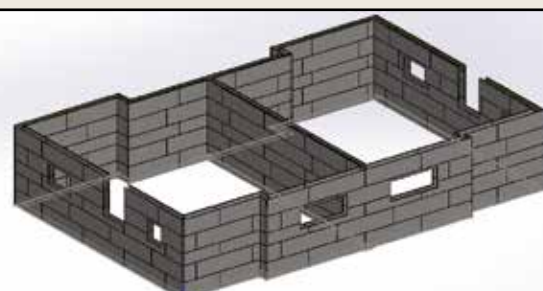
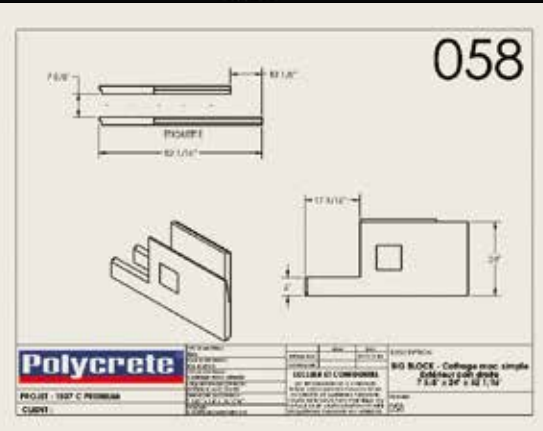
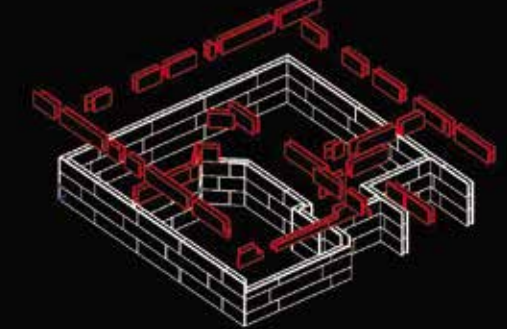
Support à plancher

Distributeur

Imprimé au Canada 10 / 2014



Afin de simplifier et accélérer la mise en œuvre en chantier, Polycrete vous offre le service de coupe pré-numérotée en usine.



Polycrete®

BIG BLOCK 1600

Résistant • Flexible • Environnemental



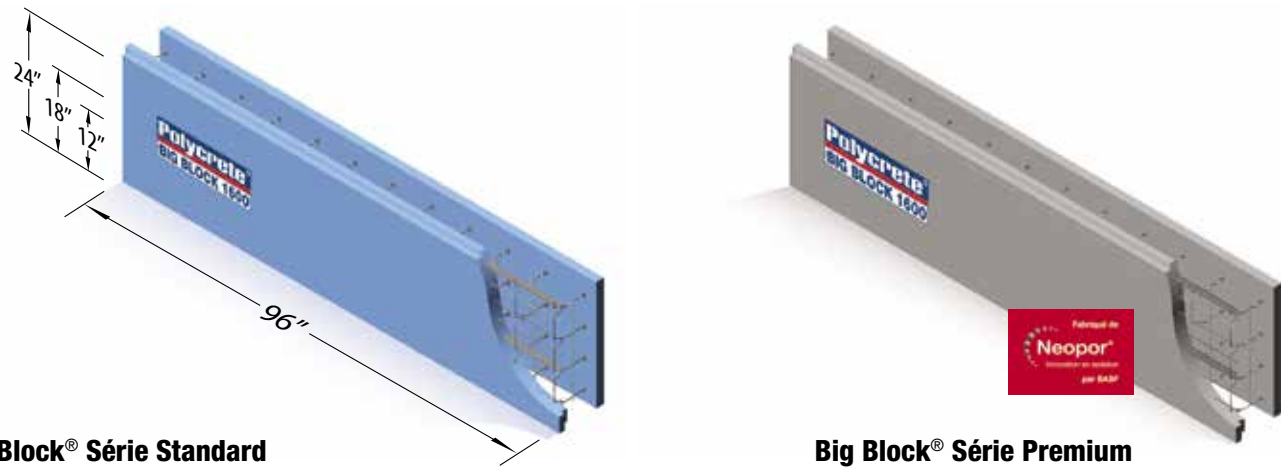
Polycrete®

Coffrage isolant

Polycrete® BIG BLOCK 1600

Particularités et bénéfiques

- Coffrage isolant permanent
- Respect de l'environnement
- Treillis métallique de renforcement incorporé au coffrage



Big Block® Série Standard

Big Block® Série Premium
fait de Neopor® par BASF

Description

Les solutions de coffrage isolant permanent pour la construction en béton se sont beaucoup développées au cours des deux dernières décennies. Le système de construction Polycrete® Big Block révolutionne le marché par sa solidité, ses performances ainsi que par sa facilité d'installation.

Le système Polycrete® Big Block est fabriqué à partir de polystyrène expansé (PSE) dans lequel est incorporé un treillis métallique de renforcement. Ce treillis apporte une extrême solidité et permet une stabilité parfaite du mur.

Grandeurs disponibles

- **Hauteur:**
24" (61 cm), 18" (45,7 cm) et 12" (30,5 cm)
 - **Longueur:**
96" (244 cm)
 - **Épaisseur d'un panneau PSE:**
2-1/2" (6,4 cm)
 - **Épaisseur du béton:**
5-5/8" (14,3 cm)
7-5/8" (19,4 cm)
9-5/8" (24,5 cm)
11-5/8" (29,5 cm)
- Autres épaisseurs sur demande

Chaque coffrage Polycrete® Big Block est fait des composantes suivantes:

- Panneaux de polystyrène expansé (PSE type II).
- Treillis métallique de renforcement incorporé dans chaque panneau.
- Fond de vissage métallique soudé au treillis et incorporé dans chaque panneau.
- Tiges d'acier d'assemblage repliables liant les deux panneaux du coffrage.

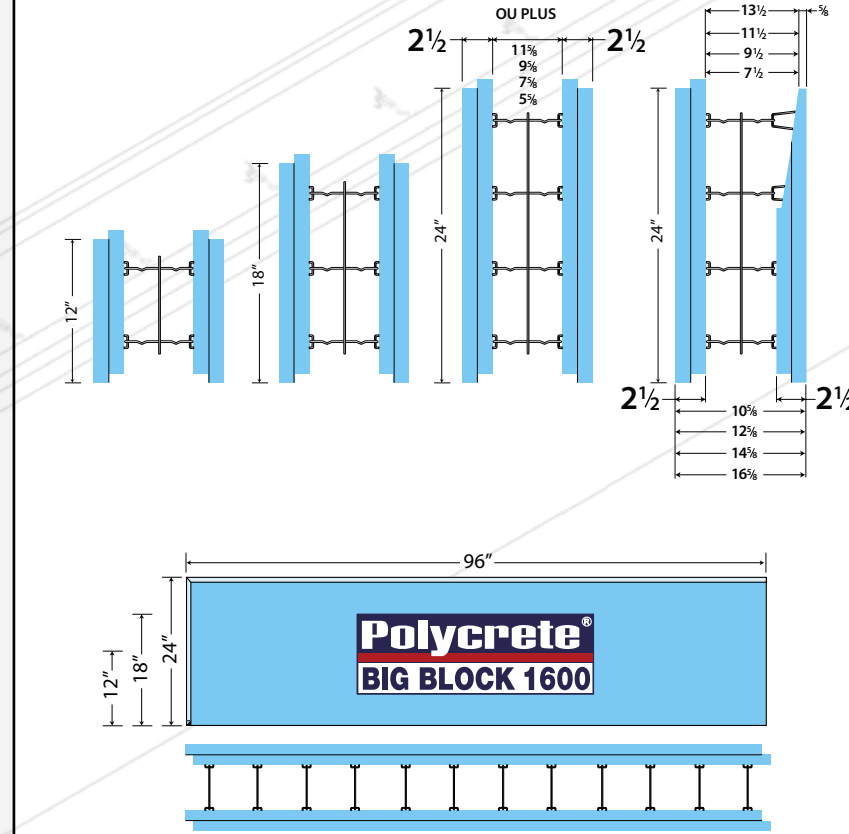
Chaque panneau de polystyrène expansé mesure 24" H x 96" L (61 cm x 244 cm), 18" H x 96" L (45,7 cm x 244 cm) et 12" H x 96" L (30,5 cm x 244 cm).

L'épaisseur standard d'un panneau de PSE est de 2-1/2" (64 mm). Les tiges d'assemblage sont disponibles en quatre (4) longueurs standards afin de permettre des épaisseurs variables de murs en béton soit : 5-5/8" (14,3 cm), 7-5/8" (19,4 cm), 9-5/8" (24,5 cm) et 11-5/8" (29,5 cm).

La longueur des tiges d'assemblage peut être ajustée durant le cycle de fabrication, en commande spéciale, afin de fournir n'importe quelle épaisseur de mur de béton.

Chaque fond de vissage est constitué de bandes d'acier de 1-1/4" (32 mm) de largeur ayant une épaisseur de calibre 22 (0,83 mm) soudées au treillis métallique de chaque panneau du coffrage Polycrete® Big Block.

La fonction première du fond de vissage est de permettre la fixation de finis intérieurs et extérieurs. Également, cela permet la fixation des guides de coins, de l'échafaudage et autres durant l'érection des murs en Polycrete® Big Block.



- Fond de vissage en métal, intégré
- Haut facteur d'isolation
- Facile d'installation
- Repliable
- Pour tout type de construction : résidentielle, commerciale, institutionnelle et industrielle
- Sans limites de revêtements extérieurs tels que stucco, système acrylique, briques, vinyle, aluminium, etc.
- Les tiges d'assemblage ne créent aucune obstruction lors de la coulée de béton
- Résiste jusqu'à 1600 lb / pi ca. de pression latérale durant la coulée du béton
- Aucune limite de design, hauteur ou épaisseur des murs

Le Polycrete® Big Block 24" est actuellement le plus grand sur le marché. Un panneau couvre à lui seul 16 pi ca. (1,49 m²) de superficie. La grande superficie couverte par le coffrage, alliée au design simple, résulte en une grande rapidité d'installation ainsi qu'en une méthode de construction économique.

Le Polycrete® Big Block est le seul système sur le marché étant capable de résister à une pression latérale de 1600 lb / pi ca. (75 kPa) durant la mise en place du béton dans les murs. En plus de ses performances incomparables d'installation et de solidité, le Big Block offre également des économies d'énergie plus que significatives, dépassant grandement tous les standards requis.

Le Polycrete® Big Block est définitivement une valeur ajoutée à toute construction : sécurité, durabilité, insonorisation et confort, tout en étant écologique.

Caractéristiques

Les spécifications sont pour un mur ayant 5-5/8" (14,3 cm) d'épaisseur de béton.

- Efficacité énergétique : surpasse les normes 2012 en vigueur
- Insonorisation : STC 52, minimum
- Résistance au feu : 4 heures
- Durabilité :
 - Construction en béton armé
 - Résistance aux tornades et secousses sismiques
 - Respect de l'environnement
 - Économies importantes d'énergie
- Polystyrène expansé de type II
- Attaches métalliques incorporées
- Superficie couverte :
 - 24" = 16 pi ca. (1,49 m²)
 - 18" = 12 pi ca. (1,12 m²)
 - 12" = 8 pi ca. (0,74 m²)
- Échafaudage Polycrete® et coins pour l'installation

